

# MONTHLY MEMBERSHIP PROGRESS REPORT

District 103CC

Results as of: 12/31/2019

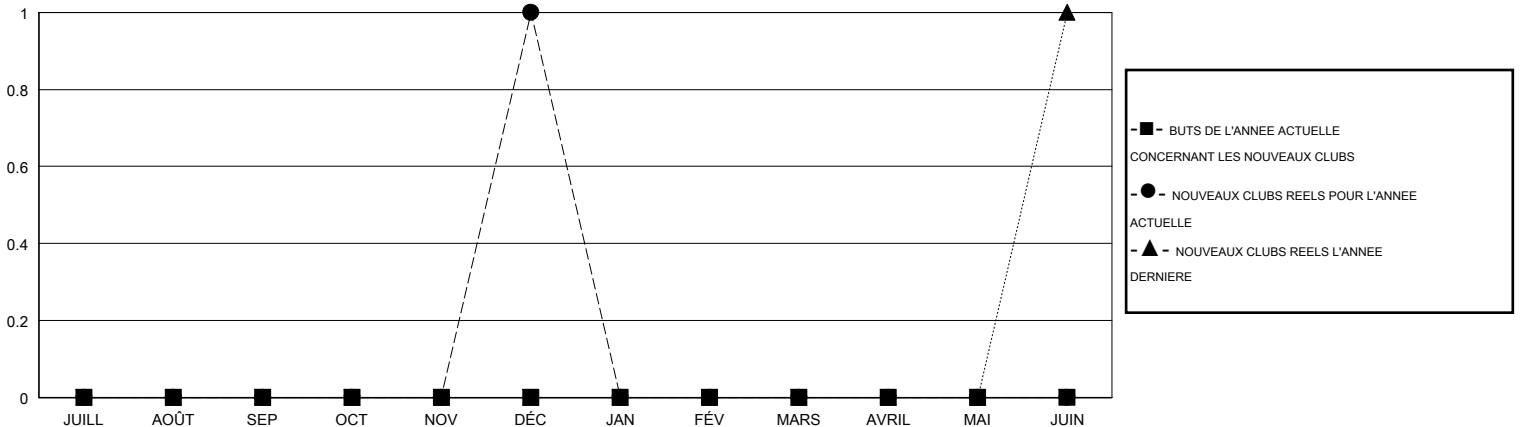
GMT:

LIEU FRANCE

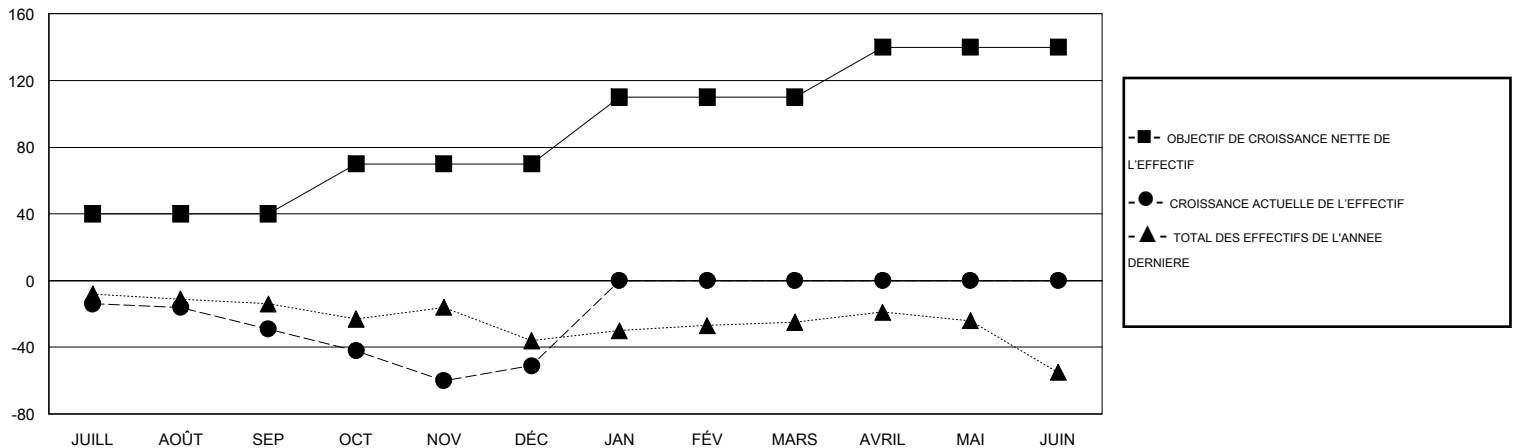
RC EME

Clubs				Membres			
RESULTATS POUR 2019-2020				RESULTATS POUR 2019-2020			
TRIMESTRE	BUT CONCERNANT LES NOUVEAUX CLUBS	NOUVEAUX CLUBS	CLUBS ANNULÉS	TRIMESTRE	OBJECTIF DE CROISSANCE NETTE DE L'EFFECTIF	CROISSANCE ACTUELLE DE L'EFFECTIF	TOTAL DES MEMBRES RADIES (y compris les transferts)
JUILL/AOÛT/SEP	0	0	1	JUILL/AOÛT/SEP	40	13	39
OCT/NOV/DÉC	0	1	0	OCT/NOV/DÉC	30	51	67
JAN/FÉV/MARS	0	0	0	JAN/FÉV/MARS	40	0	0
AVRIL/MAI/JUIN	0	0	0	AVRIL/MAI/JUIN	30	0	0

BUTS ET NOUVEAUX CLUBS REELS - CUMULATIF



BUTS ET MEMBRES REELS - CUMULATIF



CLUBS RADIES: 1

MEMBRES RADIES

DECEDE	1
CLUB ANNULÉ	0
AUTRE	105
<b>TOTAL</b>	<b>106</b>

18 CLUBS OF 77 ONT AJOUTÉ 1 OU PLUSIEURS NOUVEAUX MEMBRES

[CLIQUEZ ICI POUR LES INFORMATIONS CUMULATIVES SUR LES EFFECTIFS](#)

DISTRIBUTION PAR SEXE

HOMME	988 (70.37%)
FEMME	416 (29.63%)

NOMBRE TOTAL DE MEMBRES D'UNITÉS FAMILIALES	121
MEMBRES DE FAMILLE QUI RÉGLEMENT LA MOITIÉ DES COTISATIONS	61